



แนวทางการดำเนินงานคัดกรองและกำกับการบันทึก
ข้อมูลความเสี่ยงต่อโรคเบาหวานและความดันโลหิต
ปีงบประมาณ ๒๕๖๑

กลุ่มงานบริการด้านปฐมภูมิและองค์รวม
โรงพยาบาลอุดรธานี อำเภอดูดธุระภูมิ จังหวัดร้อยเอ็ด



แนวทางการดำเนินงานคัดกรองและการบันทึกข้อมูลความเสี่ยงต่อโรคเบาหวานและความดันโลหิตสูง
ปีงบประมาณ ๒๕๖๑

ตามที่กระทรวงสาธารณสุขได้ปรับปรุงและจัดทำแนวทางการดำเนินงานคัดกรองความเสี่ยงต่อโรคเบาหวานและความดันโลหิตสูงและการบันทึกข้อมูล ๓๓ แห่ง ประจำปีงบประมาณ ๒๕๕๘ นั้น เพื่อให้สอดคล้องกับการปฏิรูประบบข้อมูลสุขภาพของกระทรวงสาธารณสุข และเพื่อให้หน่วยงานทุกระดับได้ดำเนินงานไปในทิศทางเดียวกัน จังหวัดร้อยเอ็ดจึงได้จัดทำแนวทางการคัดกรองและบันทึกข้อมูลความเสี่ยงต่อโรคเบาหวานและความดันโลหิตสูง ในปีงบประมาณ ๒๕๕๙ ดังนี้

๑. สํารวจข้อมูลและขึ้นทะเบียนประชากรอายุ ๓๕ ปีขึ้นไปในพื้นที่รับผิดชอบภายในเดือน กันยายน ๒๕๕๘

๒. กำหนดค่าเป้าหมายประชากร (Refresh) โดยทำการคัดเลือกเป้าหมายเฉพาะประชากรที่อาศัยอยู่จริง (Type area =๑, ๓)

๓. ดำเนินการคัดกรองกลุ่มเสี่ยง อายุ ๓๕ ปีขึ้นไป โดยการตรวจวัดระดับน้ำตาลในเลือดด้วยการเจาะปลายนิ้ว (Fasting Capillary Glucose ; FCG) และวัดระดับความดันโลหิตด้วยเครื่องมือมาตรฐาน โดยเจ้าหน้าที่สาธารณสุขร่วมกับอาสาสมัครสาธารณสุข (อสม.) ให้แล้วเสร็จภายในเดือน ธันวาคม ๒๕๕๘

หากมีข้อจำกัดในทรัพยากรในการดำเนินงานที่ไม่เพียงพอ ควรจัดให้มีการคัดกรองความเสี่ยงเบาหวานด้วยวจา ๗ ข้อ และพบปัจจัยเสี่ยงตั้งแต่ ๒ ข้อ ขึ้นไป ดังนี้

๑) อายุมากกว่า ๓๕ ปี

๒) มีประวัติญาติสายตรง (บิดา มารดา พี่น้อง) เป็นเบาหวาน

๓) ภาวะอ้วนที่มีดัชนีมวลกาย (BMI) ≥ ๒๕ กก./ม^๒ และ/หรือ รอบเอว ≥ ๙๐ ซม.ในผู้ชาย หรือ ≥ ๘๐ ในผู้หญิง

๔) ประวัติมีน้ำตาลในเลือดสูงจากการตรวจเลือดโดยการงดอาหาร (Fasting Plasma Glucose) เท่ากับ ๑๐๐-๑๒๕ มก./ดล. หรือการตรวจวัดน้ำตาลในเลือด ๒ ชั่วโมงหลังกินกลูโคส ๗๕ กรัม มีระดับน้ำตาลเท่ากับ ๑๔๐-๑๙๙ มก./ดล.

๕) ประวัติไขมันในเลือดผิดปกติ (ไตรกลีเซอไรด์) ≥ ๒๕๐ มก./ดล. และ/หรือ HDL cholesterol < ๓๕ มก./ดล.

๖) มีระดับความดันโลหิตสูง $\geq ๑๔๐/๙๐$ มม.ปรอท หรือกำลังรับประทานยาควบคุมความดันโลหิตสูง

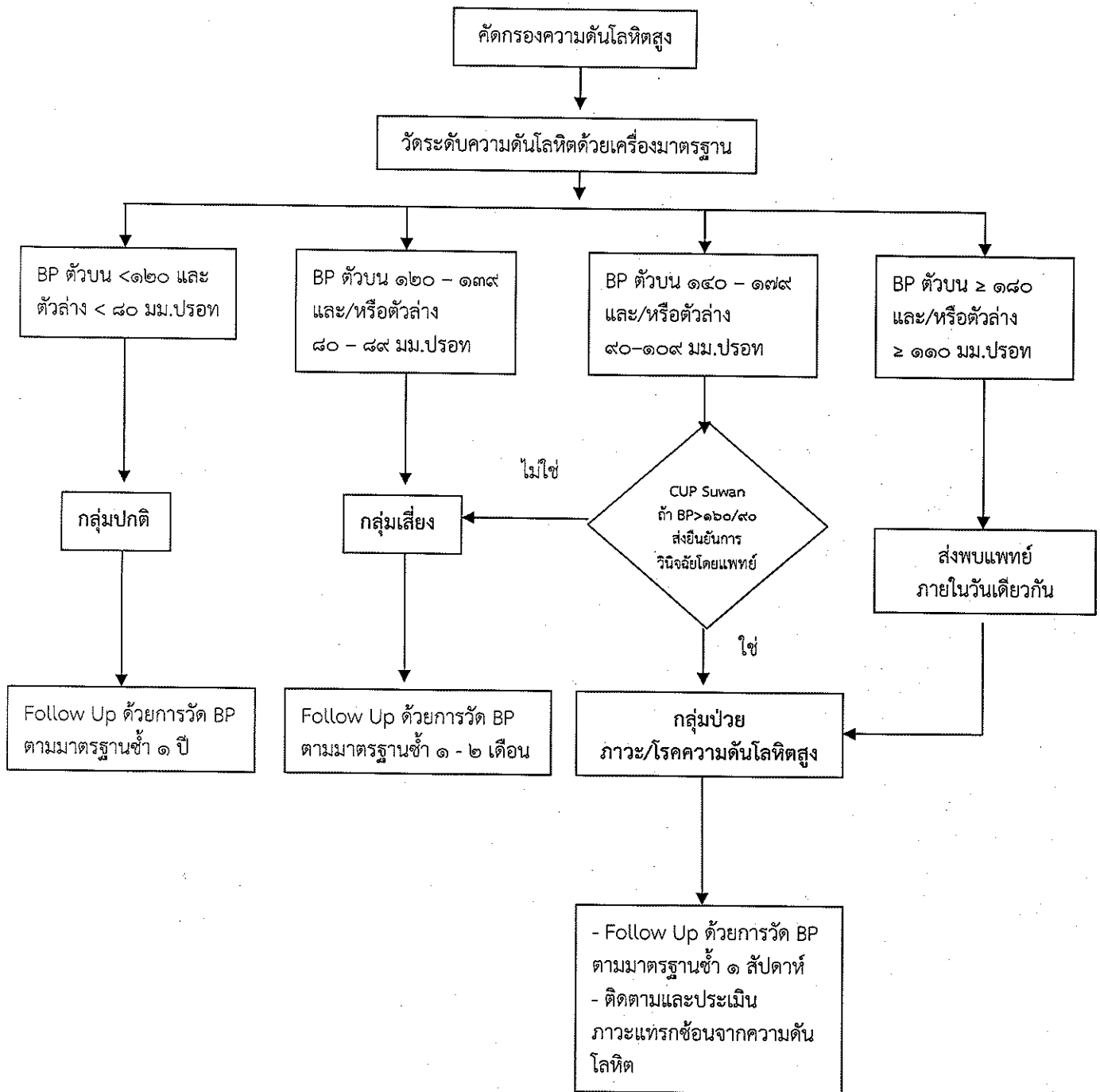
๗) ประวัติเป็นเบาหวานขณะตั้งครรภ์หรือเคยคลอดบุตรที่มีน้ำหนักแรกคลอดมากกว่า ๔ กิโลกรัม

๔. บันทึกข้อมูลลงในโปรแกรมHOSxP และ HOSxP-PCU ในเมนู NCDScreen โดยบันทึกตามโครงสร้างตารางที่มีการปรับปรุงใหม่ (สำนักนโยบายและยุทธศาสตร์ กระทรวงสาธารณสุข. ๑ ตุลาคม ๒๕๕๗) ให้แล้วเสร็จภายในเดือน มกราคม ๒๕๕๙

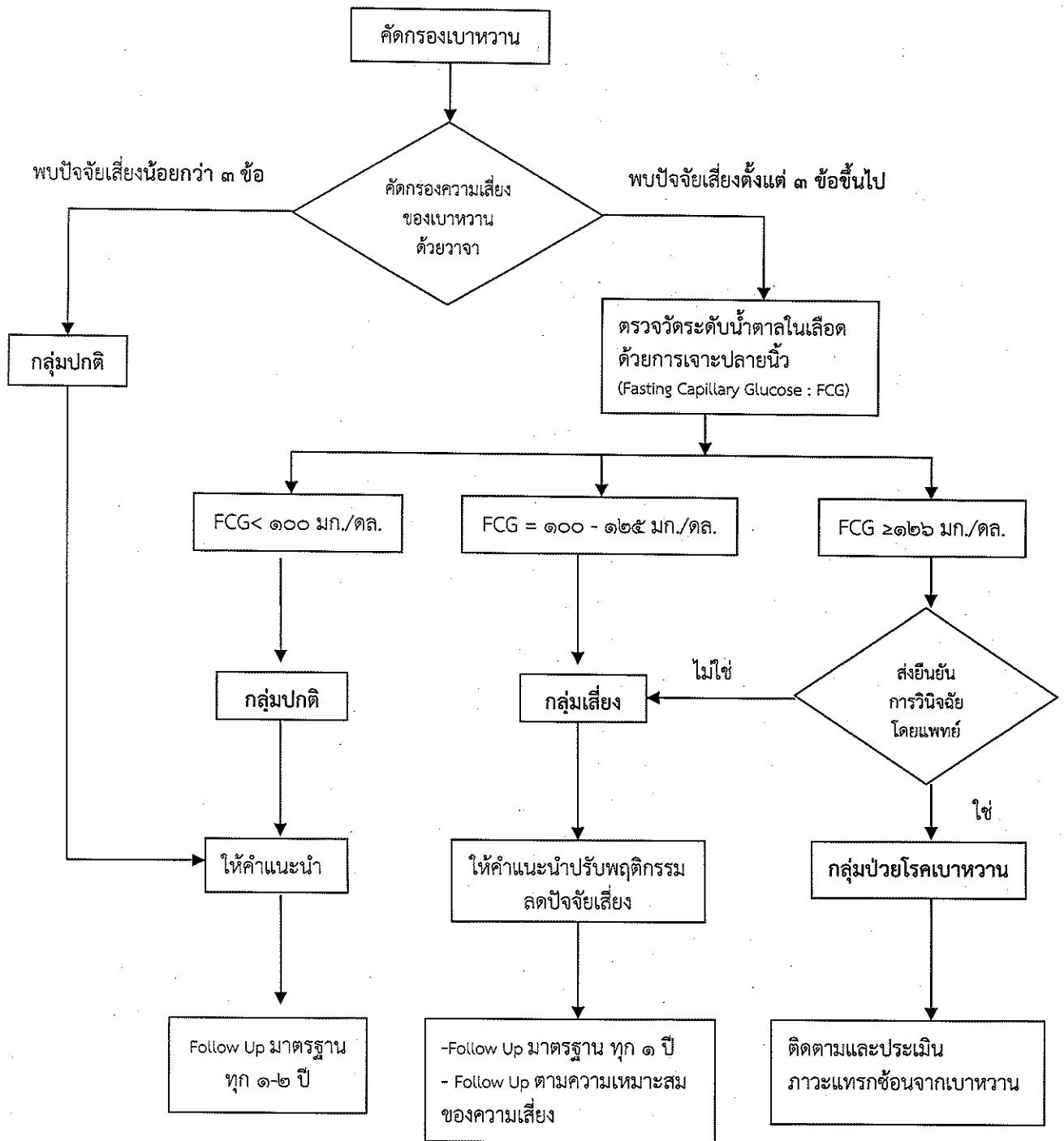
๕. ดำเนินการจัดบริการลดเสี่ยงและปรับเปลี่ยนพฤติกรรมในกลุ่มเสี่ยงสูง ครั้งที่ ๑ เดือน มกราคม ถึงเดือน มีนาคม ๒๕๕๙ ครั้งที่ ๒ เดือน เมษายน ถึง มิถุนายน ๒๕๕๙ และบันทึกข้อมูลบริการ (Service) โดยลงรหัส Z๗๑.๓ Dietary counseling and surveillance (การให้คำปรึกษาและการเฝ้าระวังด้านอาหาร)

หมายเหตุ : กรณีประชากรกลุ่มอายุ ๑๕ - ๓๔ ปี ให้พิจารณาคัดกรองความเสี่ยงต่อโรคเบาหวานและความดันโลหิตสูงตามศักยภาพและพื้นที่ที่อัตราอุบัติการณ์ของโรคมิแนวโน้มเพิ่มสูงขึ้น และให้บันทึกข้อมูล

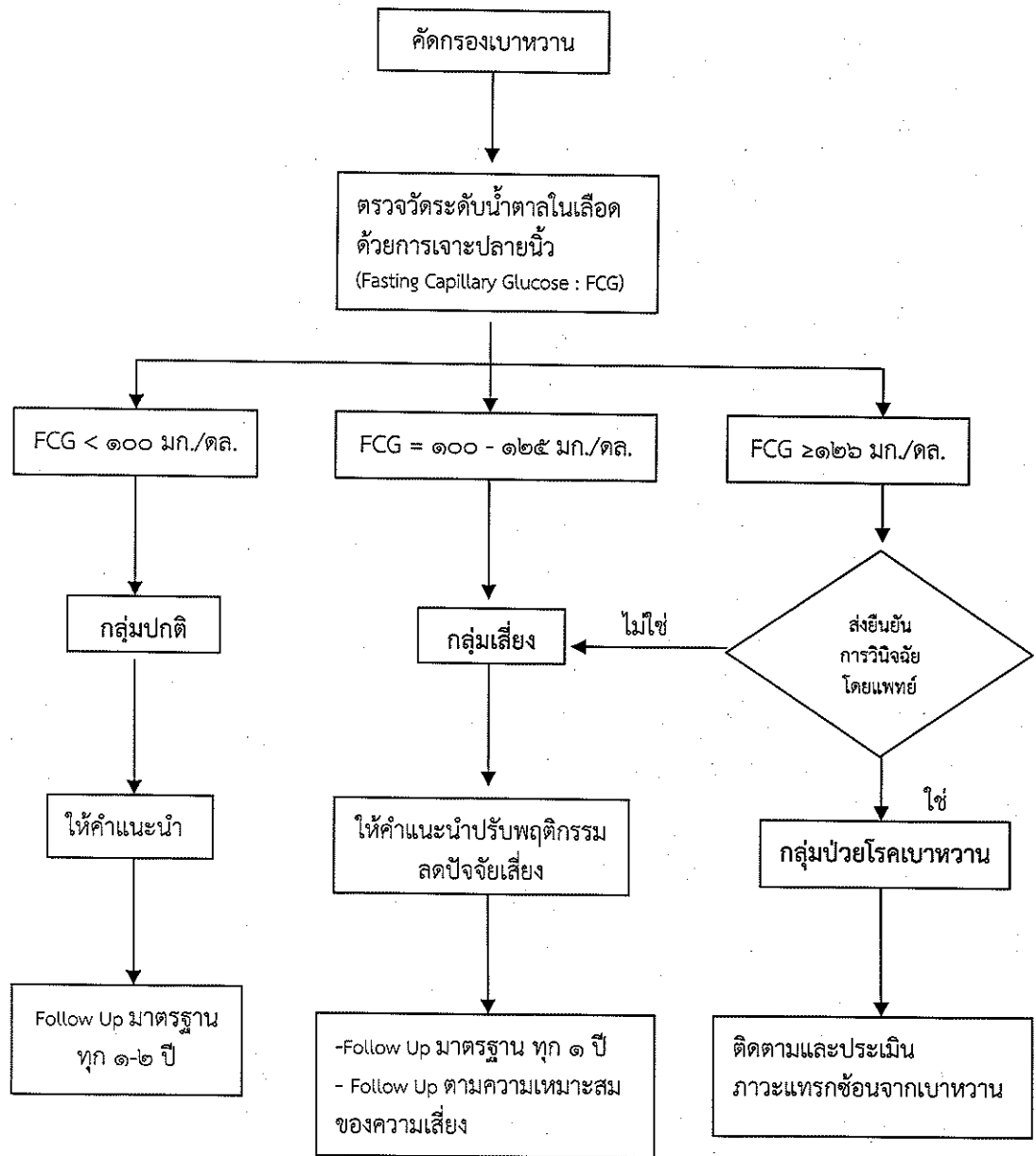
๑. ขั้นตอนการคัดกรองความเสี่ยงต่อโรคความดันโลหิตสูงในประชากรอายุ ๑๕ ปีขึ้นไป



๒. ขั้นตอนการคัดกรองความเสี่ยงต่อโรคเบาหวานในประชากรอายุ ๑๕ - ๓๔ ปี



๓. ขั้นตอนการคัดกรองความเสี่ยงต่อโรคเบาหวานในประชากรอายุ ๓๕ ปีขึ้นไป



การส่งต่อกลุ่มเสี่ยงต่อโรคความดันโลหิตสูง กลุ่มเสี่ยงต่อโรคเบาหวาน
ที่ต้องรับการวินิจฉัยโดยแพทย์
เครือข่ายบริการสุขภาพอำเภอสุวรรณภูมิ (CUP SUWANAPHUM)
มีแนวทางดังนี้

๑. กลุ่มสงสัยความดันโลหิตสูงรายใหม่ $BP \geq 160/90$ มม.ปรอท ให้ส่งพบแพทย์ที่
รพ.สุวรรณภูมิ ได้ทุกวันเวลาราชการ ที่งานผู้ป่วยนอก โดยไม่ต้อง NPO พร้อมกับ
ใบส่งตัวจาก รพ.สต.
๒. กลุ่มสงสัยเบาหวานรายใหม่ ตรวจค่าน้ำตาลปลายนิ้ว (FCG) ≥ 126 มก./ดล. ส่ง
พบแพทย์ที่ รพ.สุวรรณภูมิ ได้ทุกวันเวลาราชการ ที่งานผู้ป่วยนอก โดยต้อง NPO
พร้อมกับใบส่งตัวจาก รพ.สต.

(จากการประชุมคณะกรรมการ NCD CUP สุวรรณภูมิ เมื่อวันที่ ๑๑ ธันวาคม ๒๕๕๘)

โครงสร้างและลักษณะของแฟ้ม NCDSCREEN

Filename (๓๑) NCDSCREEN

Definition หมายถึง ข้อมูลการให้บริการคัดกรองโรคเบาหวานและความดันโลหิตสูงสำหรับผู้ที่มาใช้บริการ และประวัติการได้รับบริการคัดกรองโรคเบาหวานและความดันโลหิตสูง สำหรับกลุ่มเป้าหมาย (อายุ ๓๕ ปีขึ้นไป) ในเขตรับผิดชอบ โดยยังไม่เป็นผู้ป่วยด้วยโรคเบาหวาน หรือความดันโลหิตสูง ประกอบด้วย

- ๑) ประชาชนกลุ่มเป้าหมาย อายุ ๓๕ ปีขึ้นไป ที่ได้รับบริการคัดกรองโรคเบาหวานและความดันโลหิตสูง ในโรงพยาบาลและสถานบริการระดับปฐมภูมิ ทั้งในสถานพยาบาลและนอกสถานพยาบาล

หมายเหตุ

- ผู้มารับบริการคัดกรองโรค หมายถึง ทั้งที่อาศัยในเขตรับผิดชอบและนอกเขตรับผิดชอบ
- การให้บริการคัดกรองโรคเบาหวานและความดันโลหิตสูง ๑ ครั้ง จะมี ๑ record โดยการคัดกรองเบาหวานและความดันโลหิตสูงที่ทำการคัดกรองครั้งเดียวกัน จะอยู่ใน record เดียวกัน และการติดตามผู้ที่พบความเสี่ยง (ยังไม่เป็นโรค) ก็จะบันทึกในแฟ้มนี้ด้วย

ลักษณะแฟ้ม แฟ้มบริการกิ่งสำรวจ

๑. การให้บริการ จัดเก็บ/บันทึกข้อมูลทุกครั้งที่มาใช้บริการและส่งข้อมูลให้ส่วนกลางภายในรอบของเดือนนั้นๆ
๒. การสำรวจ จัดเก็บ/บันทึกข้อมูลทุกครั้งที่ทำการศึกษาข้อมูลประชากรที่อาศัยในเขตรับผิดชอบที่ไปใช้บริการที่สถานบริการอื่น และส่งข้อมูลให้ส่วนกลางภายในรอบของเดือนนั้น ๆ

โครงสร้างเพิ่ม NCDSCREEN (version ๑ ตุลาคม ๒๕๕๗)

No (๑)	CAPTION (๒)	DESCRIPTION (๓)	ควร บันทึก (๔)	NAME (๕)	PK (๖)	TYPE (๗)	WIDTH (๘)	NOT NULL (๙)
๑	รหัสสถานบริการ	รหัสสถานพยาบาล ตามมาตรฐานสำนักนโยบายและยุทธศาสตร์	✓	HOSP CODE	Y	C	๕	Y
๒	ทะเบียนบุคคล	ทะเบียนของบุคคลที่มาขึ้นทะเบียนในสถานบริการนั้นๆ ใช้สำหรับเชื่อมโยงหาตัวบุคคล ในแฟ้มอื่น ๆ (สามารถกำหนดได้ตั้งแต่ ๑-๑๕ หลัก)	✓	PID	Y	C	๑๕	Y
๓	ลำดับที่	ลำดับที่การบริการที่กำหนดโดยโปรแกรมเรียงลำดับไม่ซ้ำกัน มีความหมายเท่ากับ ๑ visit หมายเหตุ : ในกรณีที่มารับบริการ (visit) หลายคลินิกใน ๑ ครั้ง ให้มีลำดับการให้บริการ เป็นตัวเลข เดียวกัน	✓	SEQ		C	๑๖	
๔	วันที่ตรวจ	วันเดือนปีที่ตรวจ กำหนดเป็น ค.ศ.(YYYYMMDD) หมายเหตุ : กรณีที่บันทึกข้อมูลย้อนหลัง ให้เปลี่ยนวันกลับเป็นวันที่รับบริการจริง	✓	DATE_ SERV	Y	D	๘	Y
๕	บริการใน-นอกสถาน บริการ	๑ = ในสถานบริการ , ๒ = นอกสถานบริการ	✓	SERV PLACE		C	๑	Y
๖	ประวัติสูบบุหรี่	๑ = ไม่สูบ, ๒ = สูบนานๆ ครั้ง, ๓ = สูบเป็นครั้งคราว, ๔ = สูบเป็นประจำ, ๙ = ไม่ทราบ	✓	SMOKE		C	๑	
๗	ประวัติดื่มเครื่องดื่ม แอลกอฮอล์	๑ = ไม่ดื่ม, ๒ = ดื่มนานๆ ครั้ง, ๓ = ดื่มเป็นครั้งคราว, ๔ = ดื่มเป็นประจำ, ๙ = ไม่ทราบ	✓	ALCOHOL		C	๑	
๘	ประวัติเบาหวาน ในญาติสายตรง	๑ = มีประวัติเบาหวานในญาติสายตรง, ๒ = ไม่มี, ๙ = ไม่ทราบ	✓	DMFAMILY		C	๑	
๙	ประวัติความดันสูง ในญาติสายตรง	๑ = มีประวัติความดันโลหิตสูงในญาติสายตรง, ๒ = ไม่มี, ๙ = ไม่ทราบ	✓	HTFAMILY		C	๑	

No (๑)	CAPTION (๒)	DESCRIPTION (๓)	ควร บันทึก (๔)	NAME (๕)	PK (๖)	TYPE (๗)	WIDTH (๘)	NOT NULL (๙)
๑๐	น้ำหนัก	น้ำหนัก (กก.) จุดทศนิยม ๑ ตำแหน่ง	✓	WEIGHT		N	๕	Y
๑๑	ส่วนสูง	ส่วนสูง (ซม.)	✓	HEIGHT		N	๓	Y
๑๒	เส้นรอบเอว (ซม.)	เส้นรอบเอว (ซม.)	✓	WAIST_CM		N	๓	Y
๑๓	ความดันโลหิต ซิสโตลิก ครั้งที่ ๑	ความดันโลหิต ซิสโตลิก การวัดครั้งที่ ๑ (มม.ปรอท)	✓	SBP_๑		N	๓	Y
๑๔	ความดันโลหิต ไดแอสโตลิก ครั้งที่ ๑	ความดันโลหิต ไดแอสโตลิก การวัดครั้งที่ ๑ (มม.ปรอท)	✓	DBP_๑		N	๓	Y
๑๕	ความดันโลหิต ซิสโตลิก ครั้งที่ ๒	ความดันโลหิต ซิสโตลิก การวัดครั้งที่ ๒ (มม.ปรอท)	✓	SBP_๒		N	๓	
๑๖	ความดันโลหิต ไดแอสโตลิก ครั้งที่ ๒	ความดันโลหิต ไดแอสโตลิก การวัดครั้งที่ ๒ (มม.ปรอท)	✓	DBP_๒		N	๓	
๑๗	ระดับน้ำตาลในเลือด	ผลการตรวจน้ำตาลในเลือด (มก./ดล.) จุดทศนิยม ๒ หลัก	✓	BSLEVEL		N	๖	
๑๘	วิธีการตรวจน้ำตาล ในเลือด	รหัสการตรวจทางห้องปฏิบัติการ ๑ = ตรวจน้ำตาลในเลือด จากหลอดเลือดดำ หลังอดอาหาร ๒ = ตรวจน้ำตาลในเลือดจากหลอดเลือดดำ โดยไม่อดอาหาร ๓ = ตรวจน้ำตาลในเลือดจาก เส้นเลือดฝอย หลังอดอาหาร ๔ = ตรวจน้ำตาลในเลือด จากเส้นเลือดฝอย โดยไม่อดอาหาร	✓	BSTEST		C	๑	
๑๙	สถานที่รับบริการ คัดกรอง	รหัสสถานพยาบาลที่ให้บริการ ตามรหัสมาตรฐาน สนย. หมายเหตุ : ไม่เป็นค่าว่างและอ้างอิงรหัสสถานบริการ สนย.	✓	SCREEN PLACE		C	๕	
๒๐	เลขที่ผู้ให้บริการ	เลขที่ผู้ให้บริการ ออกโดยโปรแกรม ไม่ซ้ำกันในสถานพยาบาลเดียวกัน	✓	PROVIDER		C	๑๕	
๒๑	วันเดือนปีที่ปรับปรุง	วันที่เพิ่มและปรับปรุงข้อมูล กำหนดรูปแบบเป็น ปีเดือนวันชั่วโมงนาทีวินาที (YYYYMMDDHHMMSS) และเป็นปีคริสต์ศักราช	✓	D_UPDATE		DT	๑๔	Y