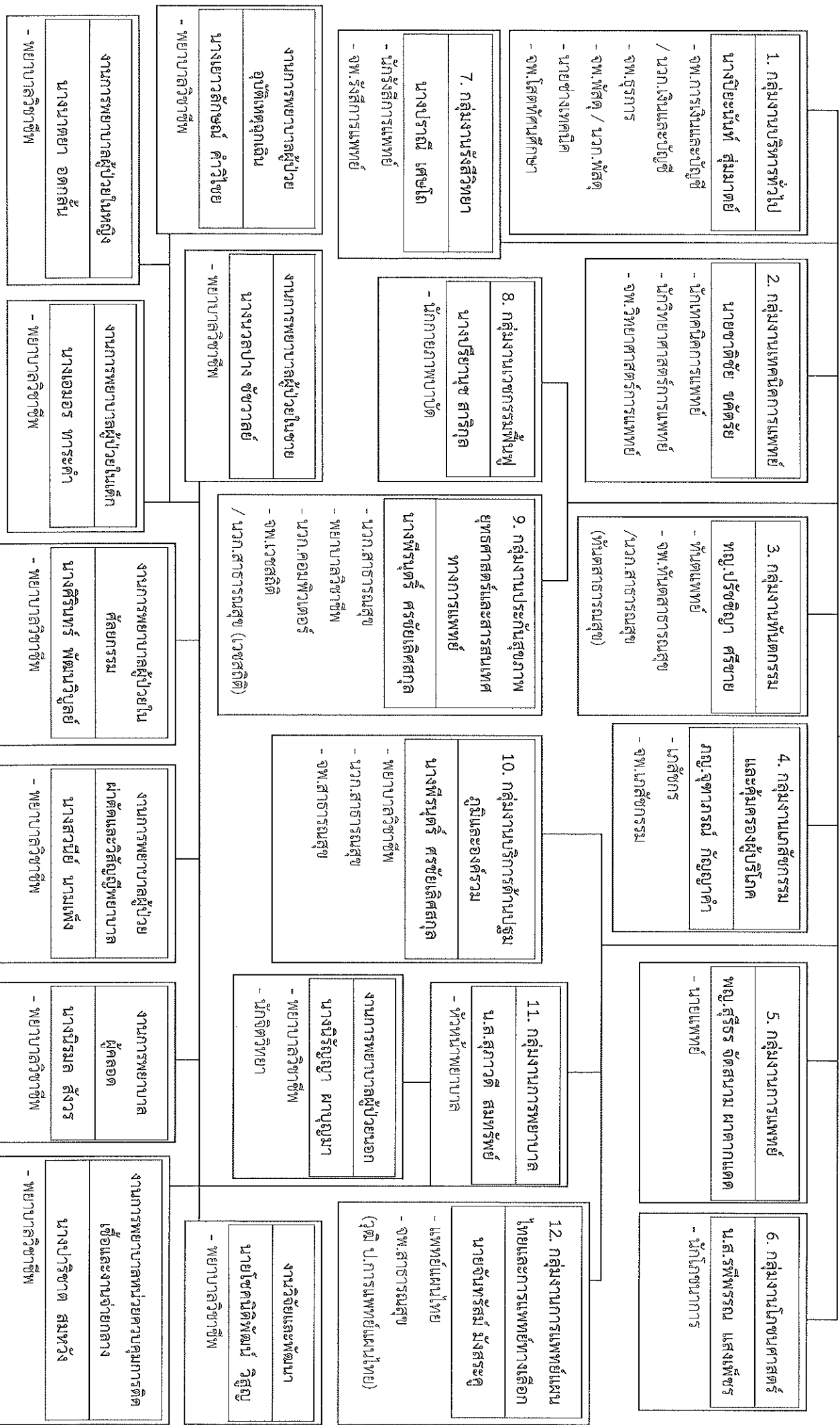


โรงพยาบาลสุวรณภูมิ
ผู้อำนวยการ นายแพทย์ ชูชัย เต็มธนะกิจไพศาล



หมายเลขโทรศัพท์ภายในโรงพยาบาลสุพรรณภูมิ

TEL. 043-581321, 043-581322, 043-581323 FAX. 043-581321-3 ต่อ 111



อาคารผู้ป่วยนอก 5 ชั้น (ชั้น 1)	
ห้องบัตร	100
ประชาสัมพันธ์	102
ห้องอุบัติเหตุฉุกเฉิน 2	101
ห้องอุบัติเหตุฉุกเฉิน 1	122
ศูนย์ส่งต่อ	120
ห้องตรวจโรค 1	105
ห้องตรวจโรค 2	106
ห้องตรวจโรค 3	107
ห้องตรวจโรค 4	725
ห้องตรวจโรค 5	726
ห้องตรวจโรค 6	
ห้องตรวจโรค 7	727
ห้องตรวจโรค 8	728
ห้องตรวจโรค 9	729
ห้องตรวจโรค 10	118
คลินิกทางเดินหายใจ	125
ห้องให้คำปรึกษา (หัวหน้า)	671
ผู้ป่วยนอก 1	123
ผู้ป่วยนอก 2	124
ห้องพักแพทย์	116
อาคารผู้ป่วยนอก 5 ชั้น (ชั้น 3)	
ทันตกรรม	215
คลินิกกระตุ้นพัฒนาการ	734
คลินิกไต (CAPD)	732
อาคารแพทย์แผนไทย	
งานแพทย์แผนไทย	631
ห้องผลิตยาสมุนไพร	318
งานกายภาพ	675

อาคารผู้ป่วยนอก 5 ชั้น (ชั้น 4)	
งานตรวจสุขภาพประจำปี	668
คลินิกส่งเสริมสุขภาพ	213
ส่งเสริมสุขภาพ (หัวหน้า)	214
งานยุทธศาสตร์	818
อาคารผู้ป่วยนอก (เดิม)	
คลินิกพิเศษ	756
ห้องฉีดยา	670
งานประกันสุขภาพ	119
ห้องยา 1 (หัวหน้า)	110
ห้องยา 2	112
ห้องให้คำปรึกษาด้านยา	709
ห้องยาผู้ป่วยใน	708
ห้องเก็บเงิน	113
ศูนย์ IT	762
คลินิกเอตส์	212
คลินิกเอตส์ (หัวหน้า)	735
พนักงานขับรถ	518
อาคารชั้นสูตร	
ห้องเอกซเรย์	115
งานเยี่ยมบ้าน	707
ห้องชั้นสูตร (ชั้นล่าง)	108
ห้องชั้นสูตรโรค (ชั้นบน1)	738
ห้องชั้นสูตรโรค (ชั้นบน2)	109
กลุ่มงานการพยาบาล	219
อาคารคลังพัสดุ	
คลังพัสดุ	513
คลังพัสดุ 1	739

อาคารผู้ป่วยใน	
ผู้ป่วยในชาย	310
ผู้ป่วยในหญิง	417
อาคารผู้ป่วย ผ่าตัด ห้องคลอด	
ห้องคลอด	645
ห้องผ่าตัด	644
โรคครีว	512
งานซีกฟอก	516
งานจ่ายกลาง (เคาน์เตอร์)	514
อาคารผู้ป่วยในเด็ก	
ห้องเจ้าหน้าที่	730
ศูนย์ไตเทียม	121
ห้องผู้ป่วยศัลยกรรม	611
อาคารหอประชุมศรีภูมิธรรม	
ห้องผู้อำนวยการ	103
บริหาร 1	104
บริหาร (คุณปิยะนันท์)	672
บริหาร (FAX)	111
การเงิน	217
งานซ่อมบำรุง	511
อาคารสร้างเสริมสุขภาพ	
ศูนย์ฟิตเนส	114
เพิ่มเติม	
หัวหน้าการเงิน	517
งานพัสดุ	317
ถ่ายเอกสาร	216
ห้องประชุมกลุ่มงานการพยาบาล	314
หน้าห้องตรวจสูติกรรม ชั้น 2	701
ห้องตรวจสูติกรรม	702